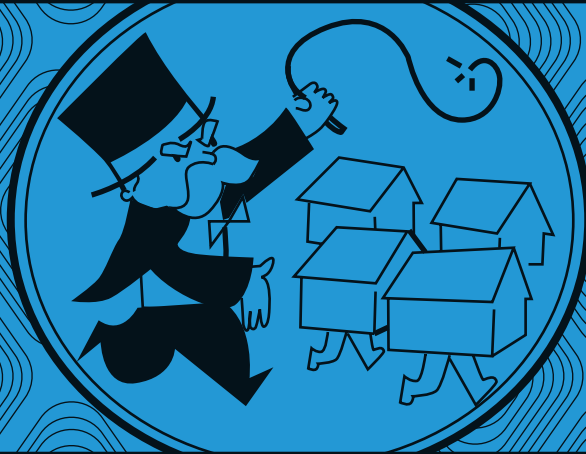


**KEIN MONOPOLY**



**500**



**500**



**MIT DEM TEMPELHOFER FELD**

# KEIN MONOPOLY MIT DEM TEMPELHOFER FELD!

**CDU & SPD arbeiten mit Hochdruck an einer Feldbebauung. Das ist fatal, denn:**

## 1. Randbebauung würde die Mietenkrise verschlimmern!

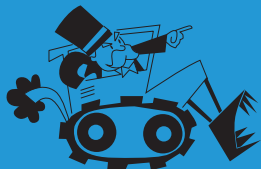
Bauen auf dem Feld wäre besonders teuer, die Mieten damit auch. Das würde den Mietspiegel drumherum hochziehen.

## 2. In einer wachsenden Stadt müssen gerade die Grünflächen für die Menschen gesichert werden.

Doch am Rand der Grünflächen können die höchsten Profite mit Wohnungen erzielt werden...

## 3. Es gibt genug Baupotentiale auch ohne das Feld.

Selbst laut Senatsplänen gibt es Platz für 250.000 neue Wohnungen, ohne das Feld.



## Was brauchen wir statt Bebauungsfantasien?

- Umwandlung der 1,5 Mio m<sup>2</sup> leerstehendem Gewerbe zu Wohnraum
- Bau der bereits genehmigten 60.000 Wohnungen
- Mietpreisbremse für möblierte Mikroapartments
- Parkplätze und einstöckige Discounter überbauen.



An schönen Tagen sind über 90.000 Menschen auf dem Feld, das zeigt: **Das Feld ist unverzichtbar.** Lassen wir Baulobby und Investoren nicht mit dem Feld Monopoly spielen! Informiere dich auf [www.thfbleibt.de](http://www.thfbleibt.de) oder auf Social Media @[thf100](https://www.instagram.com/thf100)